

KATEDRA
EXPERIMENTÁLNÍ BIOLOGIE ROSTLIN
Laboratoř
molekulárních interakcí rostlin s mikroorganismy



Zajímá Tě zkoumání rostlin? Přidej se k nám!

RÁMCOVÉ TÉMA BAKALÁŘSKÉ/MAGISTERSKÉ PRÁCE:

Práce (mohou být až 3) souvisejí s naším projektem poslaným do GAČR
**"Who triggers whom" in early responses of plant
pattern-triggered immunity**

Doc. Ing. Martin Janda, Ph.D.

<https://orcid.org/0000-0002-4521-0533>

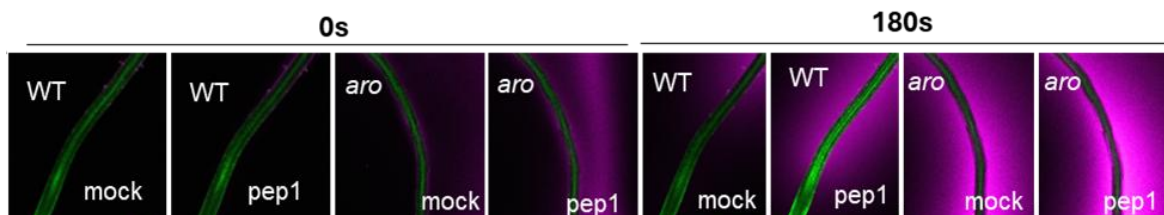
mjanda04@jcu.cz



V rámci tohoto projektu se jedná o několik vzájemně propojených témat, které spojuje cíl popsat **roli jednotlivých CNGC kanálů** (slouží k regulaci koncentrace Ca^{2+} v buňce) **v rámci brzkých imunitních reakcí rostlin** (v souvislosti s napadením různými druhy patogenů) a jak se liší mezi nadzemní částí rostlin a kořeny.

V rámci závěrečné práce se student naučí různé metody molekulární biologie (PCR, klonování), mikroskopických technik (fluorescenční a konfokální mikroskopie) či biochemických technik (tvorba reaktivních forem kyslíku; tvorba Ca^{2+}). Projekt navazuje na námi publikované výsledky (<https://doi.org/10.1101/2025.01.06.631460>, v revizi v časopise Nature Plants).

Na projektu intenzivně spolupracujeme s Biologickým Centrem, konkrétně s Laboratoří Ivana Kulicha na Ústavu molekulární biologie rostlin: <https://www.umbr.cas.cz/oddeleni/morfogeneze-rostlinnych-bunek/>



TĚŠÍME SE NA SPOLUPRÁCI 😊



Přírodovědecká
fakulta
Faculty
of Science

Jihočeská univerzita
v Českých Budějovicích
University of South Bohemia
in České Budějovice